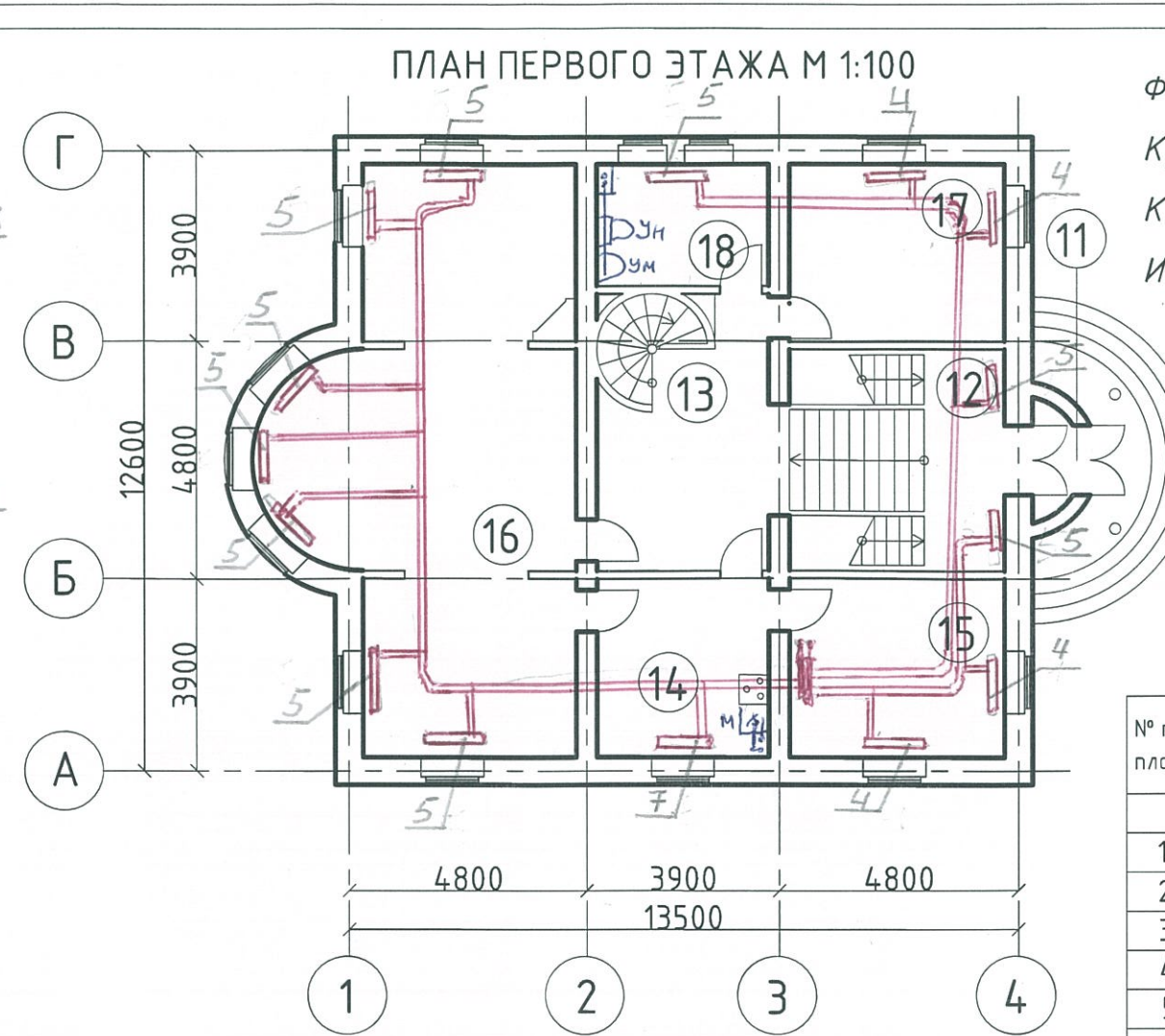
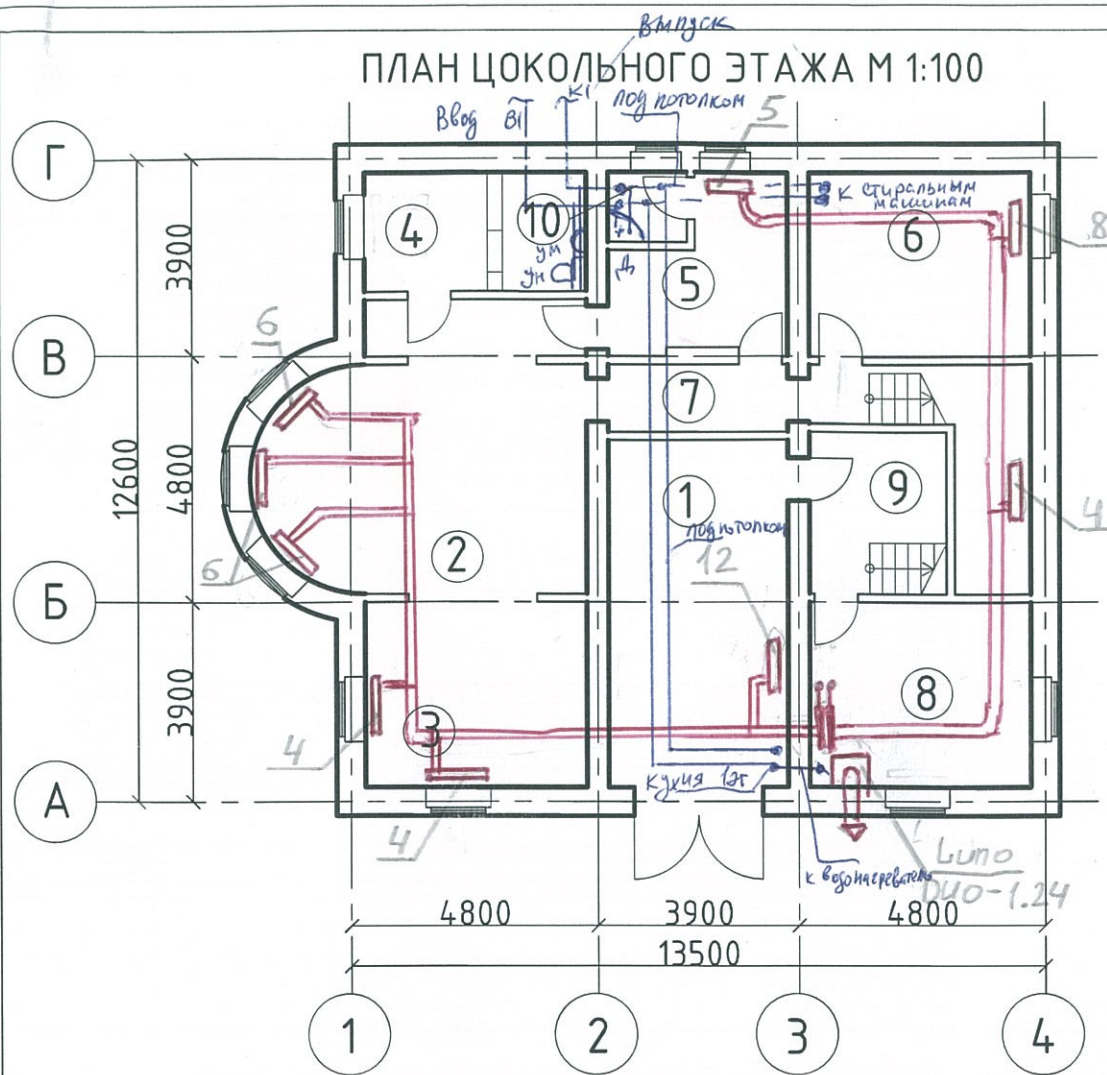


Решение для варианта №1

Наименование элементов здания	Удельные веса укрупненных конструктивных элементов, %	Удельные веса каждого элемента по ВСН 53-86(р)	Расчетный удельный вес элемента, $I_i \cdot 100\%$	Физический износ элементов здания, %	
				По результатам оценки Φ_k	Средневзвешенное значение физического износа
1	2	3	4	5	7
1. Фундаменты	7	100	7	20%	1,4
2. Стены	24	86	21	15%	3,2
3. Перегородки		14	3	20%	0,6
4. Перекрытия	7	100	7	15%	1,1
5. Крыша	4	40	1,6	35%	0,6
6. Кровля		60	2,4	40%	1,0
7. Полы	10	100	10	30%	3,0
8. Окна	9	56	5	40%	2,0
9. Двери		44	4	20%	0,8
10. Отделочные покрытия	17	100	17	50%	8,5
11. Инженерное оборудование, в том числе	14				
- центральное отопление	3,2	100	3,2	40%	1,3
- холодное водоснабжение	0,4	100	0,4	25%	1,0
- горячее водоснабжение	3	100	3	40%	1,2
- канализация и водостоки	2,2	100	2,2	30%	0,7
- газоснабжение	1,4	100	1,4	15%	0,2
-электроснабжение	3,8	100	3,8	15%	0,4
12. Прочие	8				
- лестницы		51	4,1	20%	0,8
- прочее		49	3,9	0%	0,0

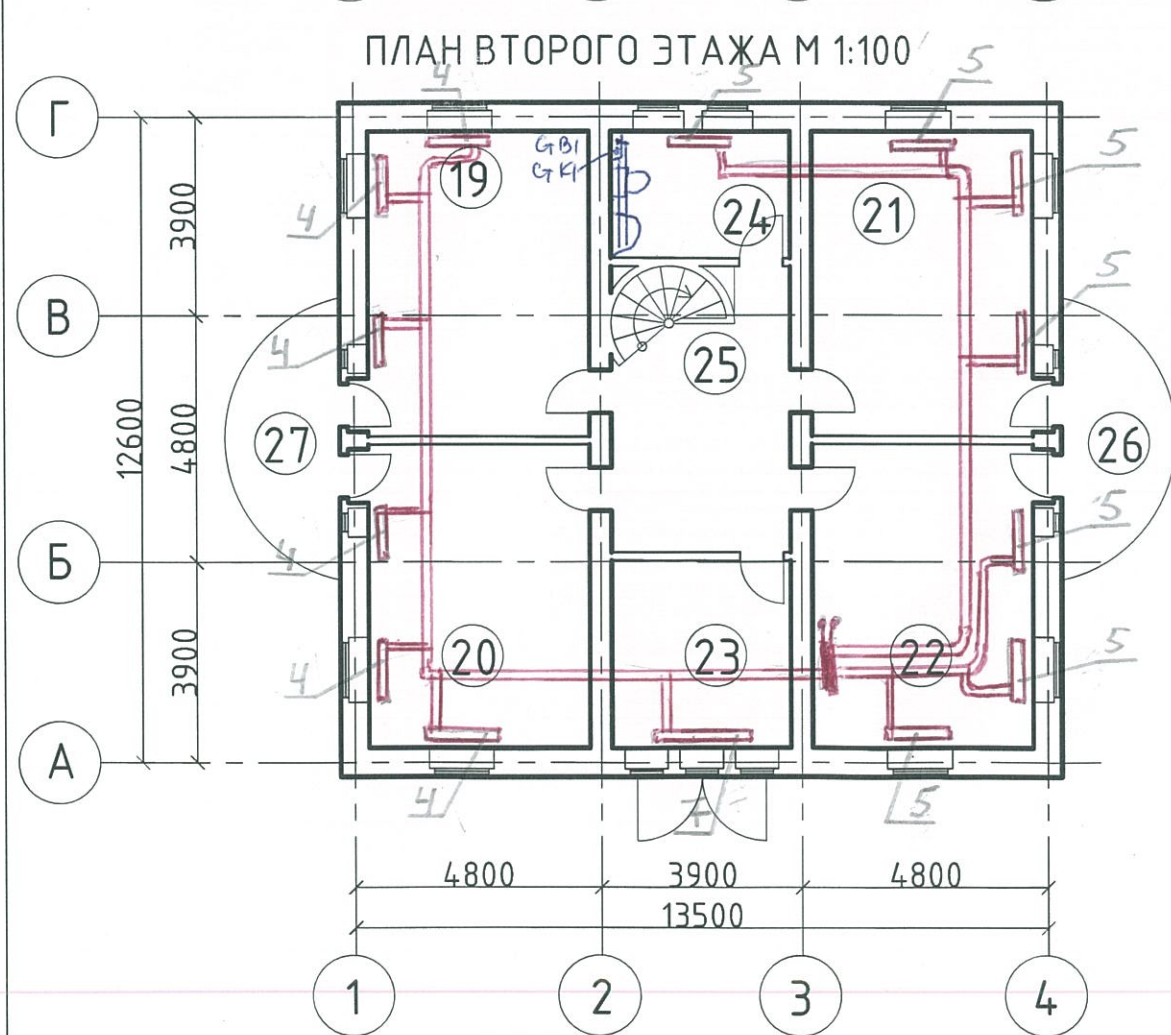
Таким образом, физический износ здания составит 27,8 %, что свидетельствует об удовлетворительном состоянии объекта.



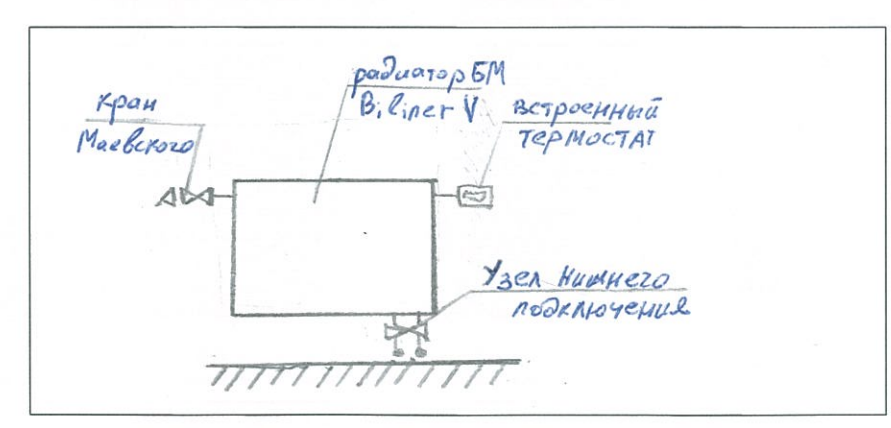
ФИО: _____
 Курс, группа: _____
 Коттедж: Аркада
 Исходные данные № 1

ЭКСПЛИКАЦИЯ ПОМЕЩЕНИЙ

№ по плану	Наименование	Площадь, м ²
ЦОКОЛЬНЫЙ ЭТАЖ		
1	Гараж	24.4
2	Гостиная	34.6
3	Комната отдыха	15.9
4	Сауна	10.2
5	Раздевалка душевая	9.5
6	Прачечная	16.7
7	Коридор	6.1
8	Котельная	16.7
9	Лестничный холл	8.7
10	Санузел	2.7
ПЕРВЫЙ ЭТАЖ		
11	Тамбур	2.5
12	Вестибюль, лестница	19.4
13	Холл	17.2
14	Кухня	13.3
15	Столовая	16.7
16	Гостиная, зимний сад	64.4
17	Жилая комната	16.7
18	Санузел	8.7
ВТОРОЙ ЭТАЖ		
19	Спальня	26.4
20	Спальня	26.4
21	Спальня	26.4
22	Спальня	26.4
23	Кабинет	13.3
24	Санузел	8.7
25	Холл	12.2
26	Балкон	12.7
27	Балкон	12.7



Узел подключения отопительного прибора:



Узел подключения сантехнического прибора:

